

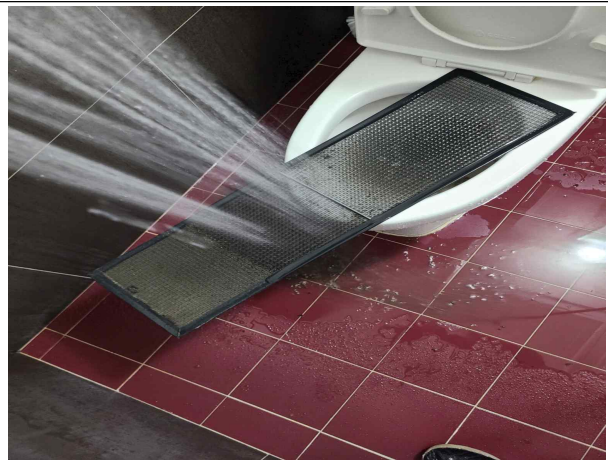
2024학년도 1학기 대비 생활관 동계방학 시설보수

1 남(미르관) · 여(누리관) 생활관 에어컨 필터 청소

1. 1동 에어컨 필터 청소 관련 사진 (전체호실 완료)



필터 청소



필터청소

2. 5·6동 에어컨 호실 환기유닛 청소 및 교체(전체호실 완료)

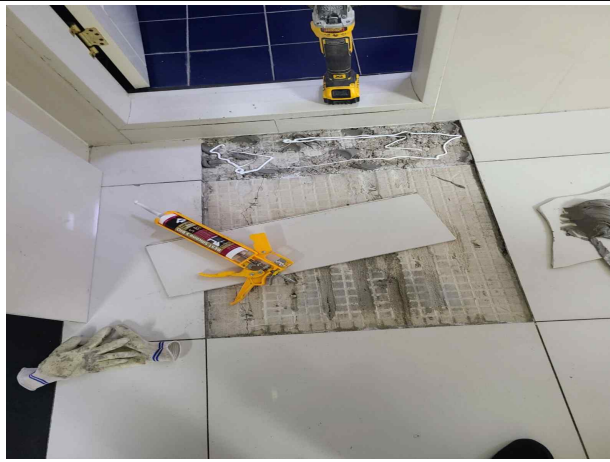


환기유닛 교체

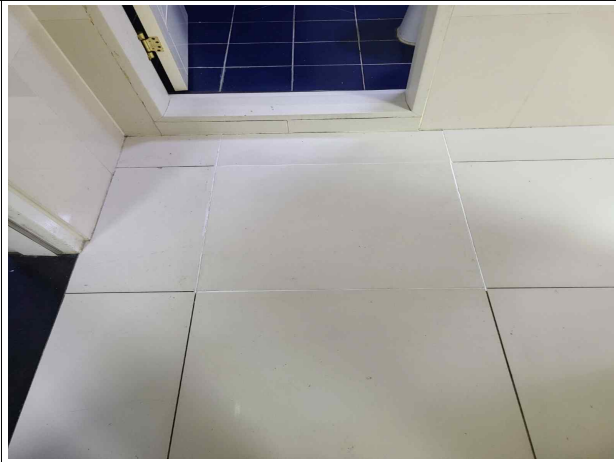


환기유닛 필터청소

2 생활관 호실 기타 남(미르관) · 여(누리관) 시설보수



호실 내 타일 들뜸



호신타일 보수



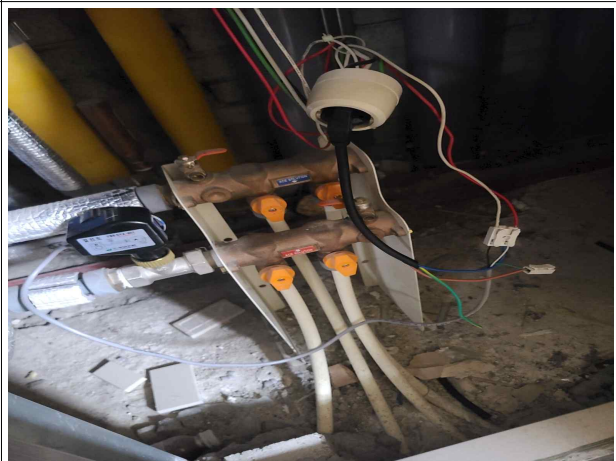
복도타일 들뜸



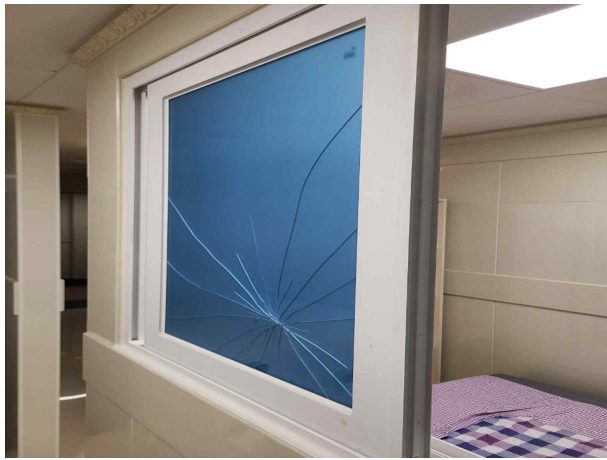
복도타일 보수



호실난방 구동기고장



호실난방 구동기교체



유리창 깨짐



유리창 교체



화장실 수납장 수거



화장실 수납장 교체



호실전등 고장



호실전등(LED)교체

※추가 시설보수 내용

- 세면대 : 막힘, 깨짐교체, 팝업 및 주름관교체.
- 호실 방충망(교체)
- 화장실 배관누수 보수.

- 냉·난방기 : 온도 조절기 교체 및 구동기교체.
- 냉·온수 유량 조절.
- 세면대 수전 교체.
- 세면대 낙하 사고방지 : 세면대 다리 설치(일부호실).
- 샤워기헤드 및 줄 교체.
- 가구수리 : 책상, 의자, 책상, 침대.
- 화장실 환풍기교체.
- 현관출입문 보수 : 뒤틀림, 바닥스침.

※ 생활관 남(미르관)·여(누리관) 전 호실 점검 및 수리 완료 함.